

Moist Metal Grip

Einsatz auf feuchten Oberflächen und im Unterwasserbereich

MOIST METAL GRIP ist eine Zweikomponenten-Epoxy-Beschichtung die mit besonderen Zusatzstoffen speziell dafür entworfen wurde, bei der Anwendung auf Metall die Adhäsion zu erhöhen. MOIST METAL GRIP wurde für den Einsatz auf metallischen Oberflächen entwickelt, die für die Verwendung von RUST GRIP® nicht trocken genug sind. Das Produkt kann direkt auf feuchten oder nassen Oberflächen eingesetzt werden, um mittels herausragender Adhäsion fortschreitende Korrosion zu unterbinden. Dieses wasserabweisende Epoxy ist zum Einsatz unter Wasser oder an Orten, an denen Spritzwasser oder Kondensation ein Problem darstellen, gedacht. Es besitzt hohe Resistenz gegen Chemikalien und Lösungsmittel und kann direkt auf Beton, Mauerwerk und Holz aufgetragen werden.

Systemvorteile:

Einsatz auf feuchtem Untergrund

Einsatzgebiete:

Als Einmal-Beschichtungssystem für feuchte Metalle oder Metalle in feuchten Umgebungen

Als Einmal-Beschichtungssystem zum Verkapseln vorhandener Korrosionsstellen

Als Einmal-Beschichtungssystem zum Schutz von Metall mit Kondensationsproblemen

Als Einmal-Beschichtungssystem von Tanks und Orten an denen hohe Resistenz gegen Säuren und Basen notwendig ist

Als Grundierung vor dem Einsatz von ENAMO GRIP oder LINING KOTE

Untergrundvorbereitung:

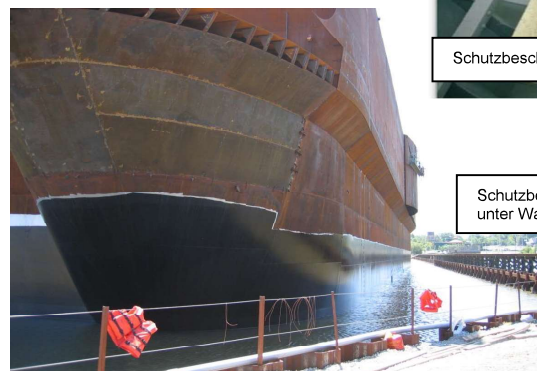
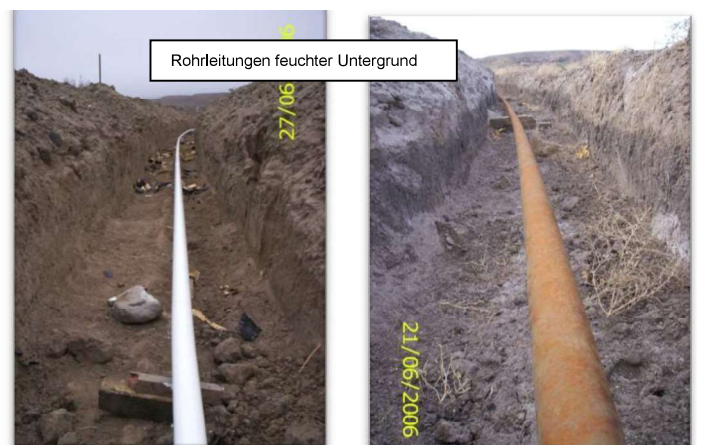
Moist Metal Grip sollte bei geeigneten Temperaturen aufgetragen werden (siehe technisches Datenblatt).

Wenn es über eine bestehende Beschichtung aufgetragen wird, die scheinend oder glänzend ist, muss diese vor dem Auftrag angeschliffen und aufgeraut werden.

Weitere Schichten von Moist Metal Grip können aufgetragen werden wenn die erste Schicht klebrig ist und nur wenig bis gar keine Farbe an den Fingern haften bleibt. Danach muss die Oberfläche leicht angeschliffen werden, um das Profil zu verbessern.

Achtung: Moist Metal Grip darf nicht über oder näher als 6 cm an Chlorkautschuk verarbeitet werden.

Achtung: Keinesfalls Alkohol zur Oberflächenvorbehandlung benutzen.



SWH GmbH

Georg-Hitl-Str. 1
86529 Schrobenhausen



Tel.: 08252-9154649, Fax: 08252-9159429
E-Mail: supertherm@t-online.de, www.supertherm.de

Ihr Fachbetrieb: